



**Comune di Santa Croce
Camerina (Rg)**

PIANO DI UTILIZZO DEL DEMANIO MARITTIMO

Adeguamento alla L.R. n.3 del 17/03/2016
e D.A. 319/GAB del 05/08/2016



**Tav.2.1 - Stato di fatto:
Casuzze, Finaliti**

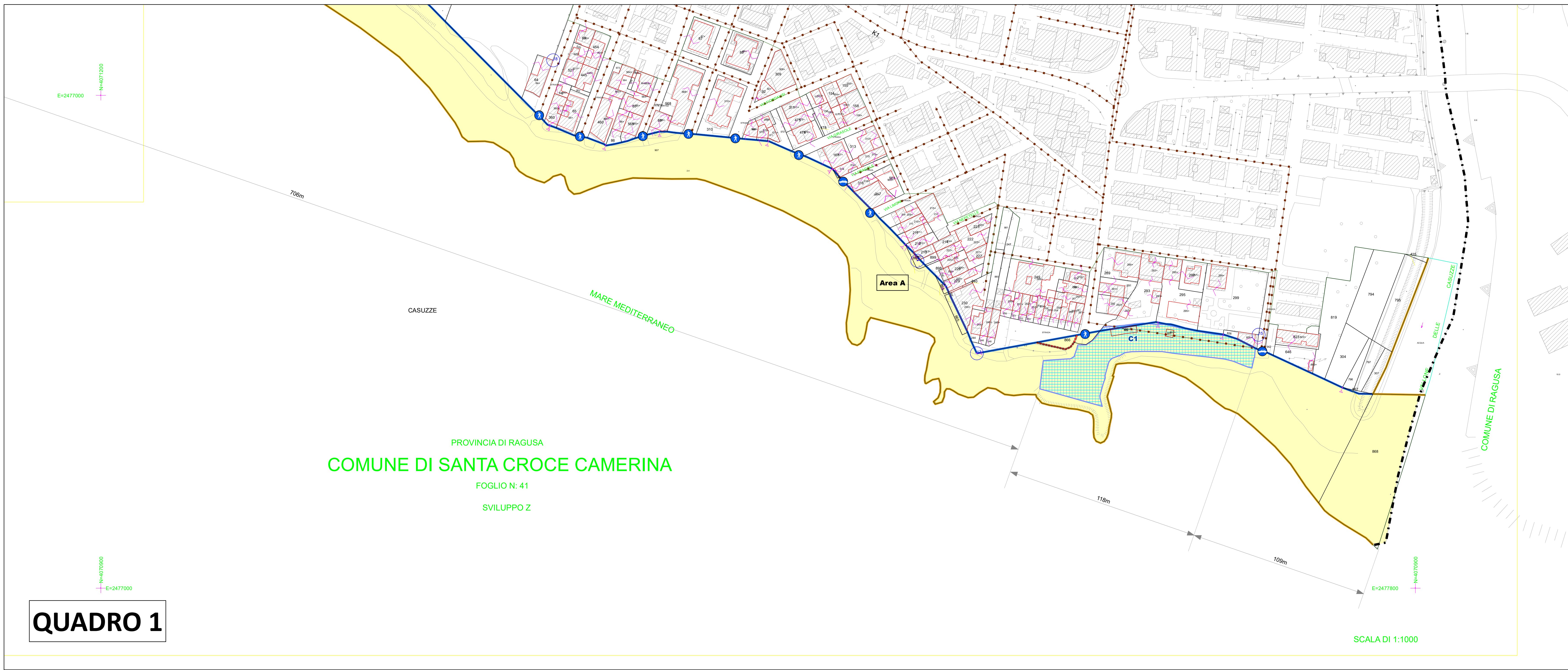
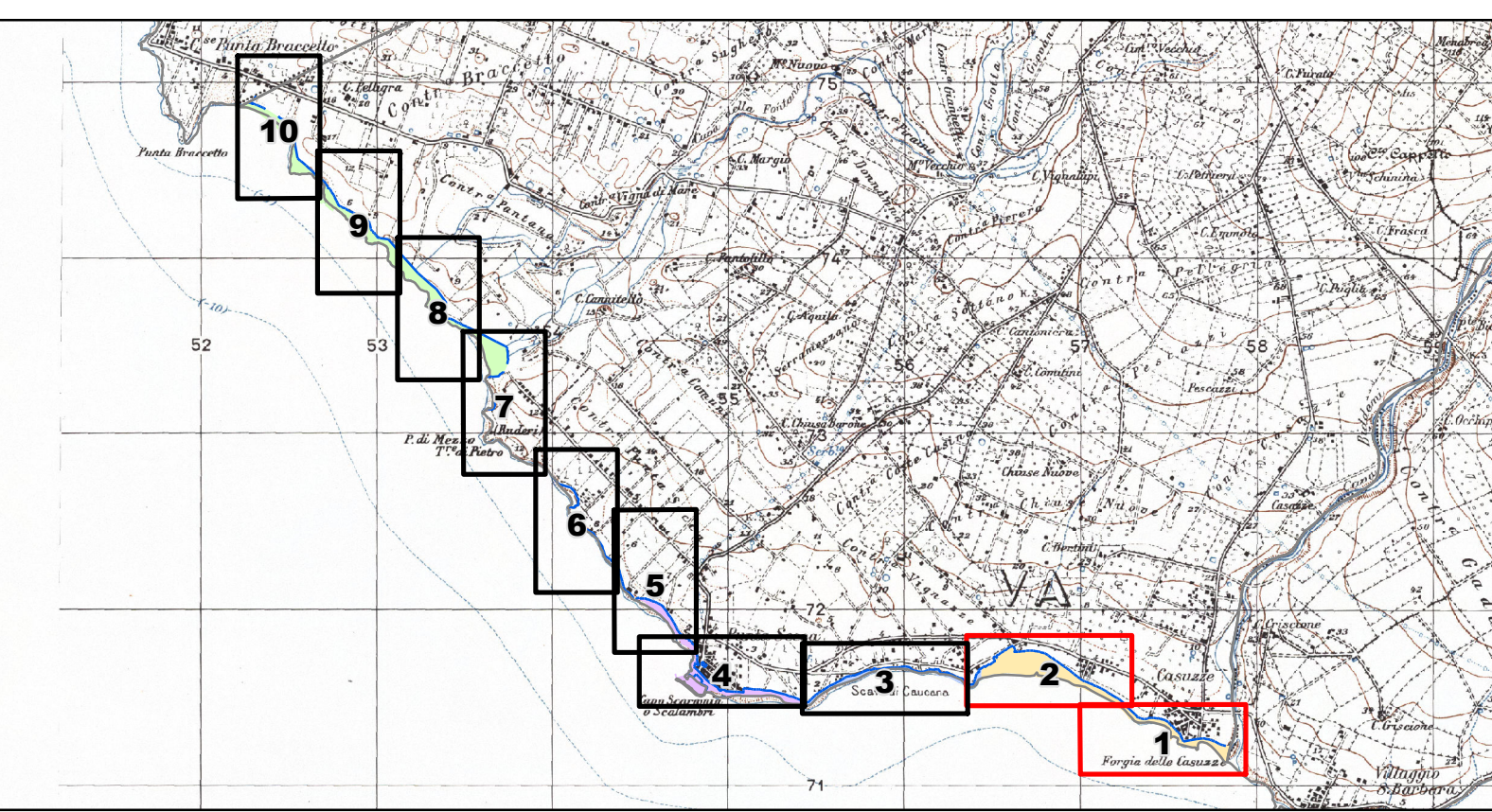
scala 1:1.000

IL DIRIGENTE DEL III DIPARTIMENTO
ASSETTO DEL TERRITORIO
Arch. Maria Angela Mormina

RESPONSABILE DEL PROCEDIMENTO
Arch. Maurizio Arestia

PROGETTISTA
Arch. Pianif. Costanza Dipasquale

Giugno 2016



- Limite Amministrativo Comunale
- Linea di Costa SID
- Dividente Demaniale SID
- Dividente Demaniale - Proposta di revisione
- Accessi al demanio marittimo esistenti**
- 1 Accesso pedonale
- 2 Accessi persone con ridotta capacità motoria o sensoriale
- 3 Accessi carrabile
- 4 Accessi pedonale privato
- 5 Accessi carrabile privato
- Beni immobili sul demanio marittimo**
- 6 Faro Scalambri
- 7 Altri beni immobili su demanio marittimo
- Zonazione del Demanio Marittimo**
- 8 Area A - Casuzze - Finaliti
- 9 Area B - Kaukana Anticaglie
- 10 Area C - Punta Secca
- 11 Area D - Torre di Mezzo Punta Braccetto
- 12 Zona 1 - Palmento, Torre di Mezzo
- Concessioni demaniali marittime esistenti**
- 13 Aree in concessione demaniale ai privati
- 14 Aree in concessione demaniale al Comune di S. Croce Camerina
- Aree in concessione demaniale al Comune di S. Croce Camerina**
- C9 - Lungomare
- C10 - Scalo Punta Secca
- Rete fognaria e idrica (di cui parte in CDM)
- Aree in concessione demaniale ai privati**
- C1 - Circolo Nautico Casuzze
- C2 - Area attrezzata Giudice
- C3 - Lido Selene
- C4 - Lido della Polizia
- C5 - Circolo Velico Kaukana
- C6 - Lido Anticaglie
- C7 - Enzo a Mare
- C8 - Piccola Oasi
- C9 - Lungomare
- C10 - Scalo Punta Secca
- C11 - Circolo Nautico Punta Secca
- C12 - Area attrezzata Spina
- C13 - Stabilimento Torre di Mezzo
- C14 - Area attrezzata Luminoso

