



Comune di Santa Croce Camerina

PIANO DI UTILIZZO DEL DEMANIO MARITTIMO



TAVOLE DI PROGETTO

TAVOLA 6.5.c

Dettaglio delle attrezzature e impianti di progetto

Completamento lungomare Punta Secca

Scala 1:200

Il Sindaco
Dott. Lucio Schembri

Il Dirigente
Ing. Nicola Puglisi

Il R.U.P.
Arch. Maurizio Aresta

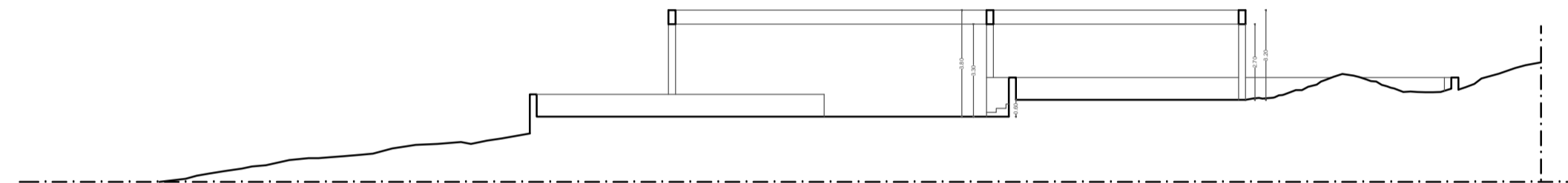
Progettisti
Arch. Fabrizio Occipinti Amato
Arch. Marcello D'Amatino

Collaboratori
Arch. Costanza Dipasquale
Arch. Marianna Calvo

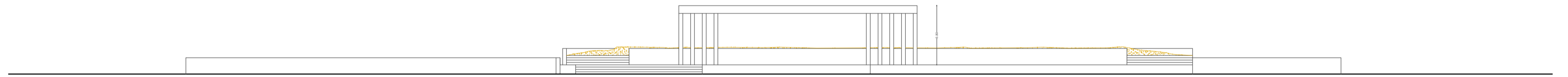
Luglio 2010



Planimetria scala 1:500



Sezione A-A'



Prospecto sud



Pianta delle coperture



Pianta piano terra